

MANUAL DE SOCIOS/AS

¿Por qué pertenecer a la SFCLM?



MANUAL DE SOCIOS/AS

ÍNDICE

1. ¿Qué puedo y debo hacer siendo socio/a de la SFCLM?
2. ¿Cómo puedo participar de la gestión de la SFCLM?
3. ¿Qué equipos o proyectos existen actualmente?
4. ¿Cómo puedo darme de baja?



1. ¿Qué puedo y debo hacer siendo socio/a



Cuota: una vez al año entre los meses de enero y febrero pagamos una cuota de 25 euros (preferiblemente domiciliación bancaria)



Ventajas de pertenecer a la Sociedad:

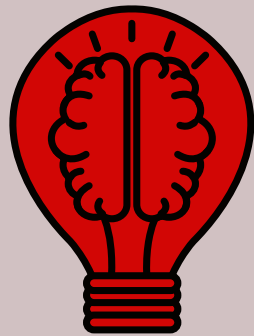
Asistencia gratuita a las Jornadas que celebramos anualmente Invitación cena anual SFCLM (en las propias Jornadas) Desarrollar iniciativas propias relacionadas con la Filosofía bajo el apoyo (material, logístico, institucional...) de la Sociedad Difusión y posibilidad de presentación de obras y/o ensayos propios u otras actividades culturales personales



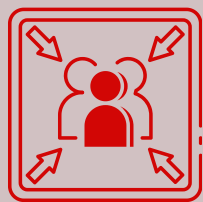
1. ¿Qué puedo y debo hacer siendo socio/a



- Beneficiarte de una **red de compañeros/as** de Filosofía
- Estarás al tanto de toda la **info relacionada con la docencia en Filosofía**: normativa, cursos, novedades, Olimpiada de Filosofía...
- Pertenecer a un **colectivo** por y para la **defensa de la Filosofía**
- Proponer y/o liderar mejoras o **proyectos** a traves de diferentes canales: Escribenos a los siguientes correos: **presidenciaSFCM@filosofos.org**, **secretarioSFCM@filosofos.org**
- Consulta tus **inquietudes** al grupo de socios/as en el que estás o estarás incluido
- Podrás **contribuir al desarrollo de la SFCLM**:
 - Enviando a los diferentes canales posts sobre tus experiencias, reflexiones sobre tu experiencia dentro o fuera del aula para que se publique en nuestras redes sociales.
 - Comentando, compartiendo y participando en los proyectos de la SFCLM



2. ¿Cómo puedo participar de la gestión de la Sociedad?



- Asiste a las Asambleas anuales o a las reuniones de trabajo de socios/as que se llevan a cabo.



- Formando parte de alguno de los grupos o proyectos ya constituidos o proponer uno nuevo que cubra un área inexistente en estos momentos.
 - Postulándote para algún cargo o creando una propuesta nueva para formar parte de la Junta Directiva (cada año se abre esa posibilidad en la Asamblea anual).



3. ¿Qué equipos o proyectos existen actualmente?



- **Jornadas anuales de Filosofía:** se celebran anualmente por provincias y se nombra un comité organizador en base a la provincia organizadora.



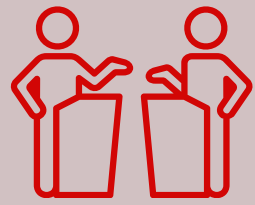
- Equipo de coordinación de **proyectos de didáctica de la filosofía.** Coordina: Jorge Sánchez-Manjavacas
 - Olimpiada de Filosofía
 - Grupo de trabajo de Filosofía para Niños
 - Jornadas de Didáctica de la Filosofía.



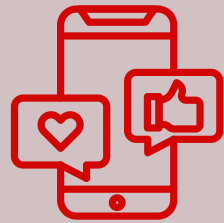
- Equipo de **desarrollo de charlas, festivales, proyectos culturales,** eventos relacionados con la filosofía, Jornadas (independientes de las Jornadas anuales). Coordina: Raúl Fernández.
- **Revista especializada** de profesores de secundaria y Bachillerato de Filosofía (en construcción). Coordina: Natalia Manivesa.



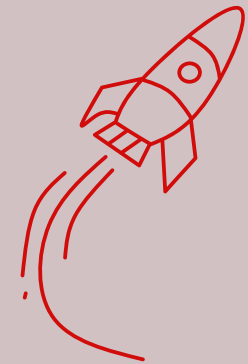
3. ¿Qué equipos o proyectos existen actualmente?



- **Liga de debate** de Castilla La Mancha. Coordina: Antonio Pulgarín y Gabriel Blasco.
- Equipo de **comunicación**. Coordina: Verónica Blanco Gandía.



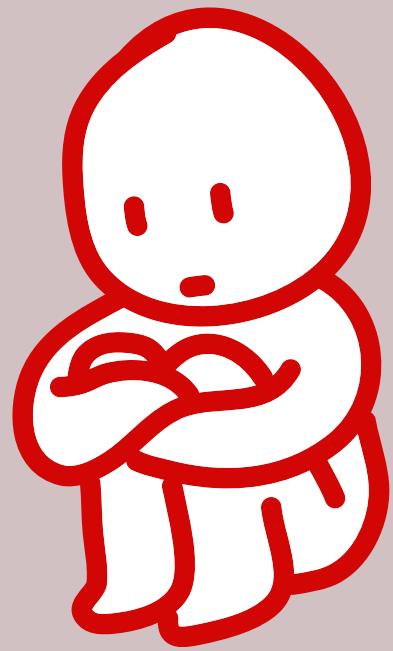
- El único requisito es que te gusten las redes sociales o crear contenido.
- Proyecto medioambiental eTwinning de Filosofía y Valores Éticos "**Enróllate**". Responsable y plena autonomía: Yolanda Ruiz Ortega.



- Tú proyecto o iniciativa: pondremos todos los recursos que disponemos a tu disposición para desarrollarlo.



4. ¿Cómo puedo darme de baja?



- Sentimos mucho si algún día tomas esa decisión, recuerda que somos todo oídos para **seguir mejorando en nuestra gestión**, así que haznos saber tu opinión antes de decirnos adiós. Si finalmente decides marcharte, te agradecemos mucho que nos comuniques que quieres darte de baja, especialmente antes de que pasemos la cuota, y así evitaremos un gasto extra para la Sociedad que supone la devolución.
- Sólo tienes que:
- Escribir un correo a **secretarioSFCM@filosofos.org** que tramitará dicha baja de manera inmediata y sin procesos farragosos.



¡TE ESPERAMOS!

Si aún no eres socio/a y quieres serlo pincha en el siguiente enlace:

<https://sfcm.filosofos.org/hazte-socio/>

